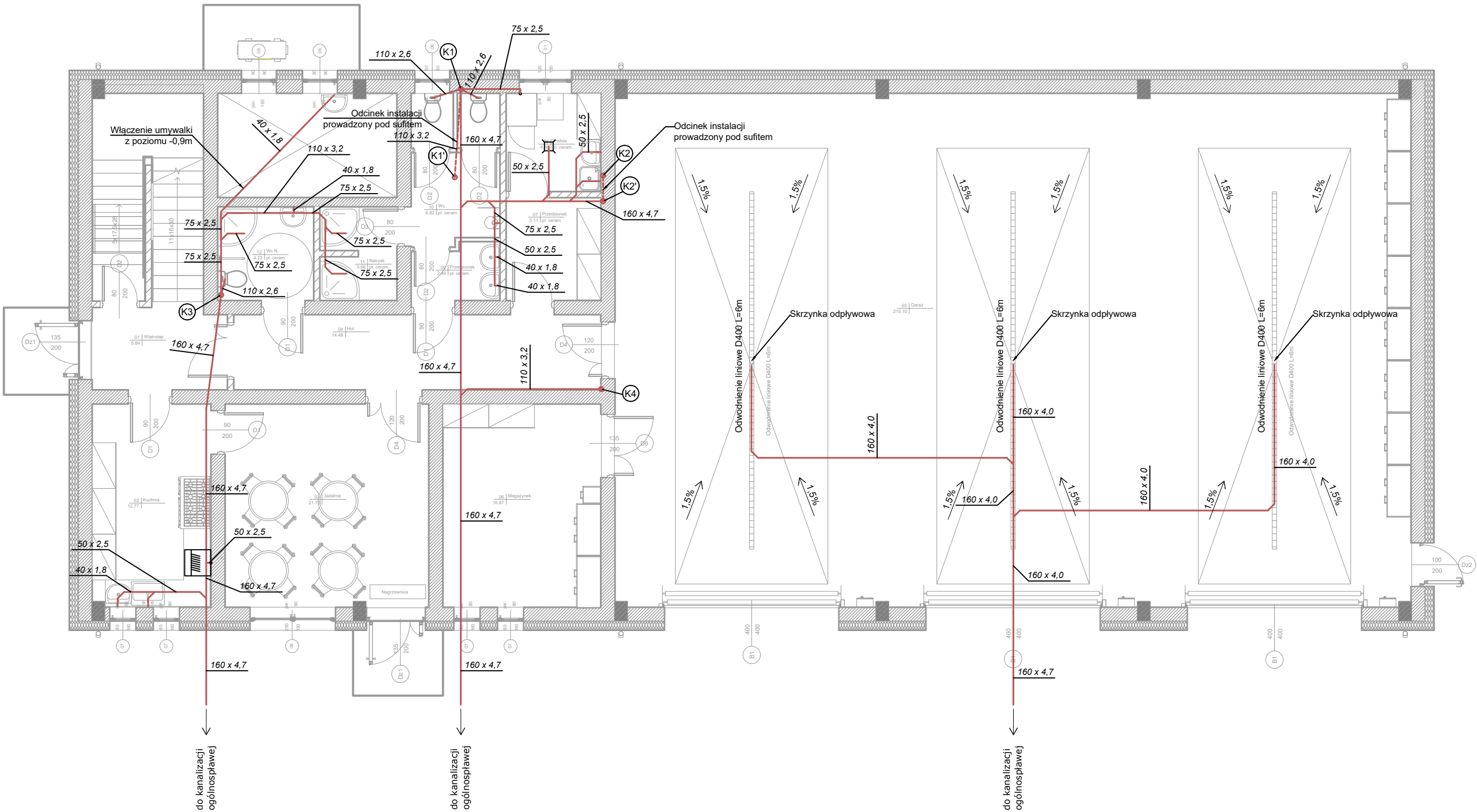


UWAGI:

1. Wszystkie wymiary należy sprawdzić na budowie.
2. Projekt został opracowany na podstawie podkładów architektoniczno-budowlanych
3. Przejścia przez ściany ppoż. wykonać w tulejach ochronnych i zabezpieczyć pianą ogniochronną o odporności ogniowej przegrody.
4. Instalacje kanalizacji sanitarnej należy wykonać zgodnie z obowiązującymi normami oraz wytycznymi ITB.
5. Dopuszcza się stosowanie urządzeń zamiennych do wskazanych w projekcie, pod warunkiem, że zastosowane urządzenia będą miały parametry nie gorsze od zaprojektowanych.
6. Wszelkie wady dokumentacji projektowej lub budzące wątpliwości rozwiązania należy zgłosić projektantowi przed przystąpieniem do robót.
7. Projekt należy rozpatrywać równoległe z projektami pozostałych branż.
8. UWAGA! Należy przewidzieć zabudowę zaworu przeciwwzalewowego w studzience kanalizacyjnej przed budynkiem.



Średnice podejść pod przybory sanitarne	
Przybór sanitarny	średnica podejścia
umywalka	40 mm
zlewomywak/bidet	50 mm
zmywarka do naczyń	50 mm
zlew pralka automat. do 6 kg	50 mm
pralka automat. 6-12 kg	50 mm
pisuary	50 mm
wypust podłogowy d = 0,05 m	50 mm
wypust podłogowy d = 0,07 m	75 mm
wypust podłogowy d = 0,10 m	110 mm
miska ustępowa	110 mm
natrysk	50 mm
wanna	75 mm

LEGENDA:

- Proj. instalacja kanalizacji sanitarnej
- - - Proj. instalacja kanalizacji sanitarnej prowadzona pod sufitem
Ⓚ1 Proj. pion instalacji kanalizacji sanitarnej

Funkcja i specjalność	Imię i nazwisko	Numer uprawnień	Podpis
Projektant branży sanitarnej	mgr inż. Paweł Chorabik	SLK/8432/PWBS/19	
Sprawdzający branży sanitarnej	mgr inż. Sławomir Łapeta	SLK/8432/POOS/09	
Opracowanie	inż. Edyta Czyż		
Kategoria obiektu budowlanego: Kat. bud. obiektu XVI, VIII		Faza projektu: Projekt techniczny - branża sanitarna	Numer projektu: 58/2022
Przedmiot opracowania: Zmiana sposobu użytkowania budynku usługowego wraz z termomodernizacją i przebudową oraz niezbędną infrastrukturą techniczną w ramach zadania pn. "Adaptacja poprzez przebudowę i termomodernizację budynku na remizę strażacką dla potrzeb OSP Niegowa"		Autor: BIURO PROJEKTOWE PROFI ul. Pułaskiego 7/408 42-300 Myszków tel.: +48 606-851-507 tel.: +48 664-476-586 tel.: +48 34-315-75-71 www.profimyszkow.com	
Adres inwestycji: obrob.: 0013 Niegowa jedn. ewid.: 240903.2 Niegowa działki nr ewid.: 1884/4, 1885/4		Inwestor: Gmina Niegowa ul. Sobieskiego 1 42-320 Niegowa	Skala: 1:100
Nazwa rysunku: Rzut parteru - projekt instalacji kanalizacji sanitarnej		Data: 11.05.22	
		Numer rysunku: PT_IS_04	